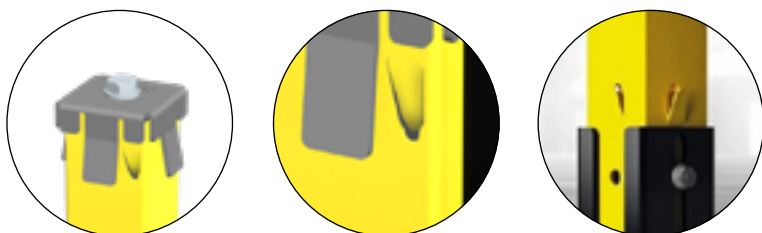


# MONTANTI

## META

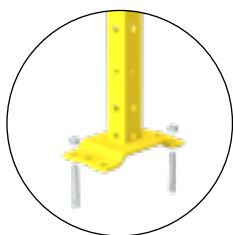
Il montante Meta prevede un sistema di fissaggio montante-pannello rapido e imperdibile. Questo sistema, realizzato in conformità alle normative UNI EN ISO 14120, EN 12100, Direttiva Macchine 2006/42/CE, è composto da tappo superiore zincato ed aletta inferiore laserata nel tubolare. Il montante prevede una foratura standard per fissaggio viti imperdibili di rinforzo ed altri accessori.

### SISTEMA DI FISSAGGIO META BREVETTO EUROPEO N° 2226451



### BASE, TUBOLARE E FISSAGGI A TERRA

#### BASE SALDATA



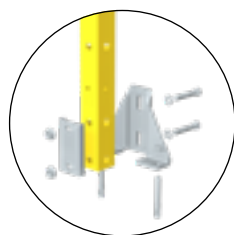
**40x40** 2 tasselli meccanici  
M8 acciaio zincato

**60x60** 4 tasselli meccanici  
M8 acciaio zincato

DIMENSIONE PIASTRA: 192x100mm

Funzione "shock absorber" resistenza fino a 2000 N, profilo centrale nervato alto-resistenziale

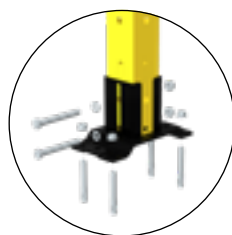
#### BASE REGOLABILE



**40x40** 2 tasselli meccanici  
M8 acciaio zincato

Regolazione in altezza 18mm

DIMENSIONE PIASTRA: 35x155mm



**60x60** 4 tasselli meccanici  
M8 acciaio zincato

Regolazione in altezza 25mm

DIMENSIONE PIASTRA: 192x100 mm

Funzione "shock absorber" resistenza fino a 2000 N, profilo centrale nervato alto-resistenziale

### COMPATIBILITÀ

Tutti i pannelli con telaio

### COLORAZIONI (RAL)

I montanti ricevono trattamento di verniciatura epossidica

● 9005

● 1018

● 7035

Altre colorazioni su richiesta

(mm)

2520  
(solo sezione  
60x60mm)

2320

2020

1620

1080 \*



\* Per protezioni di altezza inferiore a 1400mm devono essere previste misure di sicurezza aggiuntive secondo UNI EN ISO 13857

## STRUTTURA DEL CODICE

VFMA. <sup>①</sup> **ME** <sup>②</sup> **40** <sup>③</sup> **SD** U. <sup>④</sup> **1080**

<b>①</b>	<b>MONTANTE</b>
<b>ME</b>	Meta
<b>②</b>	<b>SEZIONE DEL TUBOLARE (mm)</b>
<b>40</b>	40x40
<b>60</b>	60x60
<b>③</b>	<b>BASE</b>
<b>SD</b>	Base saldata per montante 40x40 o 60x60
<b>RS</b>	Base regolabile per montante da 40x40
<b>RD</b>	Base regolabile per montante da 60x60
<b>④</b>	<b>ALTEZZA (mm)</b>
	1080   1620   2020   2320   2520

### ISO 14120

Statement of conformity TÜV Nord : DM - 124554-17

### ISO 3834-3

Saldatura 3834-3 ICIM : 3834-100009-00

### Impact test UNI EN ISO 14120



I ripari di protezione Access hanno superato i test di resistenza dinamica per impatto dall'esterno dell'area di pericolo, secondo la procedura del "Pendulum Test" prevista nella norma UNI EN ISO 14120.