

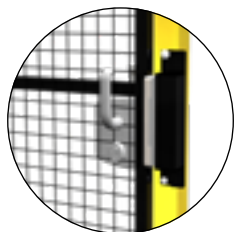
# PORTA SCORREVOLE

## GUIDA INFERIORE SINGOLO VARCO

La porta scorrevole guida inferiore è costituita da una guida in acciaio zincato con profilo omega e da un contenimento a rulli superiore. La porta può essere costruita utilizzando i pannelli di tutte le serie Access con telaio ed essere ordinata scomposta, Door In A Box. Sono previsti i montanti e gli accessori per l'assemblaggio in cantiere mentre i relativi pannelli porta sono da acquistare separatamente. Tutte le porte sono dotate di tasselli di fissaggio a terra e pervedono dadi imperdibili secondi UNI EN ISO 14120.



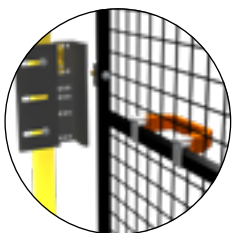
### CHIUSURE



#### GAMMA

Serratura di alta qualità con alloggiamento in alluminio e meccanismo in acciaio inox, fornita con coppia di maniglia in alluminio anodizzato.

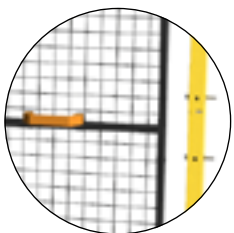
COMPATIBILITÀ: PANNELLI DEDICATI CON TUBOLARE 30mm



#### NOTTOLINO

Sistema di chiusura meccanico maschio-femmina in ottone.

COMPATIBILITÀ: TUTTI I PANNELLI CON TELAIO



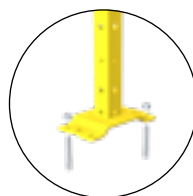
#### NEUTRA

Sistema senza chiusura per applicazione opzionale di accessori quali maniglioni antipanico ed elettroserrature di sicurezza.

COMPATIBILITÀ: TUTTI I PANNELLI CON TELAIO

### BASE, TUBOLARE E FISSAGGI A TERRA

#### BASE SALDATA

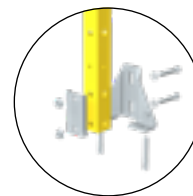


**40x40** 2 tasselli meccanici M8 acciaio zincato

**60x60** 4 tasselli meccanici M8 acciaio zincato

DIMENSIONE PIASTRA: 192x100mm

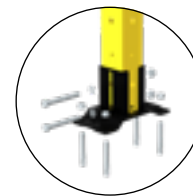
#### BASE REGOLABILE



**40x40** 2 tasselli meccanici M8 acciaio zincato

Regolazione in altezza 18mm

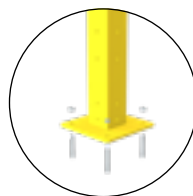
DIMENSIONE PIASTRA: 35x155mm



**60x60** 4 tasselli meccanici M8 acciaio zincato

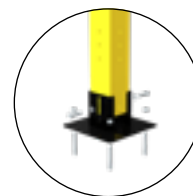
Regolazione in altezza 25mm

DIMENSIONE PIASTRA: 192x100mm



**80x80** 4 tasselli meccanici M8 acciaio zincato

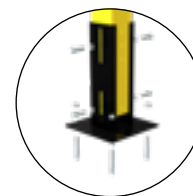
DIMENSIONE PIASTRA: 200x200mm



**80x80** 4 tasselli meccanici M8 acciaio zincato

Regolazione in altezza 25mm

DIMENSIONE PIASTRA: 200x200mm



**80x80** 4 tasselli meccanici M8 acciaio zincato

Regolazione in altezza 40mm

DIMENSIONE PIASTRA: 200x200mm

### COMPATIBILITÀ

La porta è compatibile con sistemi di protezione realizzati da pannelli intelaiati e montanti META o VITERIA.

### COLORAZIONI (RAL)

Le porte ricevono trattamento di verniciatura epossidica



9005



1018



7035

Altre colorazioni su richiesta

## STRUTTURA DEL CODICE

VFDA. S I **1A** **0** **A** **R** **2** **.01** **2020**

<b>1</b>	<b>APERTURA</b>
<b>1A</b>	Singolo varco

<b>2</b>	<b>CHIUSURA</b>
<b>N</b>	Nottolino
<b>G</b>	Gamma
<b>0</b>	Predisposizione neutra

<b>3</b>	<b>SEZIONE TUBOLARE E BASE MONTANTI</b>
<b>A</b>	Montante 40x40 con base regolabile
<b>B</b>	Montante 40x40 con base saldata
<b>C</b>	Montante 60x60 con base regolabile
<b>D</b>	Montante 60x60 con base saldata
<b>E</b>	Montante 80x80 con base regolabile alta
<b>F</b>	Montante 80x80 con base regolabile bassa
<b>G</b>	Montante 80x80 con base saldata

<b>4</b>	<b>COMPATIBILITÀ CON PANNELLI</b>
<b>R</b>	Pannello in rete
<b>C</b>	Pannello chiuso
<b>0</b>	Nessuna necessità di distinzione

<b>5</b>	<b>TELAIO (mm)</b>
<b>2</b>	20x20
<b>3</b>	30x30

<b>6</b>	<b>LUCE</b>
<b>01</b>	Da 600 a 700mm
<b>02</b>	Da 705 a 900mm
<b>03</b>	Da 905 a 1100mm
<b>04</b>	Da 1105 a 1400mm
<b>05</b>	Da 1405 a 1500mm
<b>06</b>	Da 1505 a 1700mm
<b>07</b>	Da 1705 a 1900mm

<b>7</b>	<b>ALTEZZA (mm)</b>
1080   1620   2020   2320   2520	