

# PANNELLI COMPOSITI

## SERIE POLYLAM PLUS

Le protezioni per la sicurezza macchina della Serie PolyLam Plus sono composti da lamiera lavorata a laser, spessore 1mm, e policarbonato, spessore 4mm, posto nella parte superiore. Il telaio è disponibile in due modelli:

TELAIO  
mm

**20**

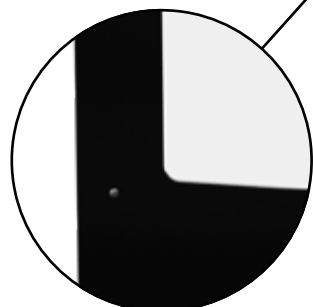
TELAIO  
mm

**30**

Queste protezioni vengono impiegate in caso di distanza ravvicinata dalla zona di pericolo quando è necessario evitare la fuoriuscita di polveri, scintille o liquidi garantendo la possibilità di vedere all'interno dell'area. La distanza dall'area di pericolo può essere pari a 0mm.

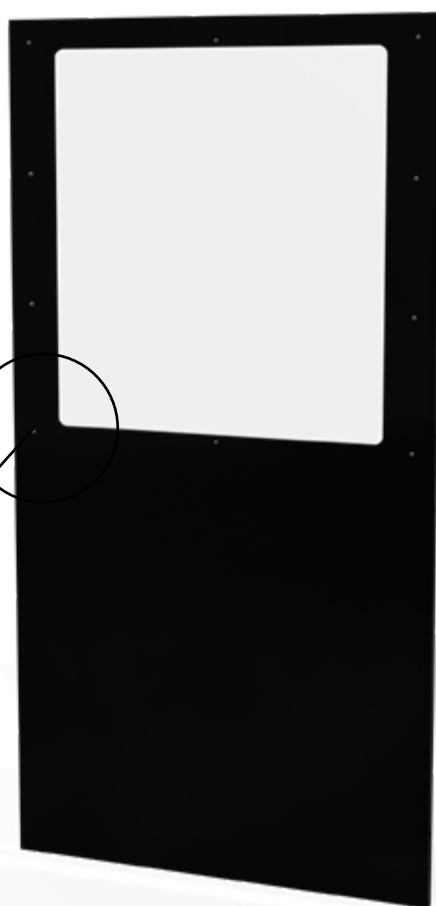
Il pannello prevede una foratura standard per fissaggio viti imperdibili di rinforzo ed altri accessori.

SPESSORE LAMIERA: 1mm  
SPESSORE POLICARBONATO: 4mm



400 700 800 1000 1200 1500 (mm)

2400  
2200  
1900



### COMPATIBILITÀ

Sistema di fissaggio pannello - montante META e VITERIA

### COLORAZIONI (RAL)

I pannelli ricevono trattamento di verniciatura epossidica

● 9005

● 1018

● 7035

Altre colorazioni su richiesta

## STRUTTURA DEL CODICE

VFPA. <sup>①</sup> **PLP** <sup>②</sup> **4** <sup>③</sup> **20** <sup>④</sup> **.0400** <sup>⑤</sup> **1900**

<b>① PANNELLO</b>	<b>PLP</b> Serie PolyLam Plus
<b>② SPESSORE POLICARBONATO</b>	<b>4</b> 4mm
<b>③ SEZIONE DEL TELAIO (mm)</b>	<b>20</b> 20x20 <b>30</b> 30x30
<b>④ BASE (mm)</b>	400   700   800   1000   1200   1500
<b>⑤ ALTEZZA (mm)</b>	1900   2200   2400

### ISO 14120

Statement of conformity TÜV Nord : DM - 124554-17  
in combinazione con montanti META

Autocertificazione  
in combinazione con montanti VITERIA

### ISO 3834-3

Saldatura 3834-3 ICIM : 3834-100009-00

### Impact test UNI EN ISO 14120



I ripari di protezione Access hanno superato i test di resistenza dinamica per impatto dall'esterno dell'area di pericolo, secondo la procedura del "Pendulum Test" prevista nella norma UNI EN ISO 14120.